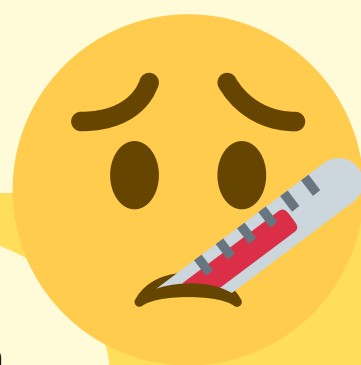


# Per la tutela della salute della collettività

i bambini **potranno essere allontanati** dal nido se presenteranno anche uno dei seguenti sintomi:



**FEBBRE UGUALE O SUPERIORE A 37.5°** misurata in sede ascellare eventualmente riprovata alla presenza del genitore

**VOMITO ripetuto (2 o più episodi nelle ultime 20 ore), non dovuto a tosse, anche in assenza di febbre e diarrea**

**DIARREA: scariche frequenti (almeno 3) di feci liquide, maleodoranti. Se è presente muco o sangue o è in atto un'epidemia di gastroenterite è sufficiente una sola scarica**

**DIFFICOLTA' RESPIRATORIA, PIANTO PERSISTENTE, IRRITABILITÀ, STATO DI SOFFERENZA**



**ESANTEMA DA SOSPETTA MALATTIA INFETTIVA, con febbre o con alterazioni comportamentali**

**CONGIUNTIVITE non in trattamento**

**STOMATITE AFTOSA, con o senza febbre**

**OSSIURI (vermi)**

**MALATTIA CUTANEA non in trattamento**

**SOSPETTA PEDICULOSI (pidocchi)**



**Dopo l'allontanamento la famiglia è tenuta a contattare il Pediatra di base e seguire le sue indicazioni.**

FONTI:  
"criteri generali per l' allontanamento" , punto 3, pag 7 , da Asur Marche 3, Prot. N° 8602/DP/SISP , del 23/01/2018

# Cosa fare in caso di assenza

## Assenza non per malattia

- avvisare il nido



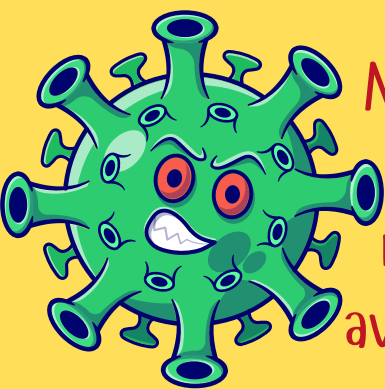
## Assenza per malattia

- avvisare il nido
- consultare il  
Pediatra e seguire  
le sue indicazioni



*Non è più richiesto il certificato medico per assenze superiori ai 5 giorni tranne che per misure di profilassi previste a livello internazionale e nazionale per esigenze di sanità pubblica*

*Legge regionale 18 aprile 2019, n. 8 (art. 43)*



*N.B. E' importante che i genitori segnalino le assenze per malattia infettiva o per altre malattie di una certa importanza che possano avere un interesse generale, al fine di tutelare la salute degli altri bambini e per attuare eventuali interventi di profilassi*