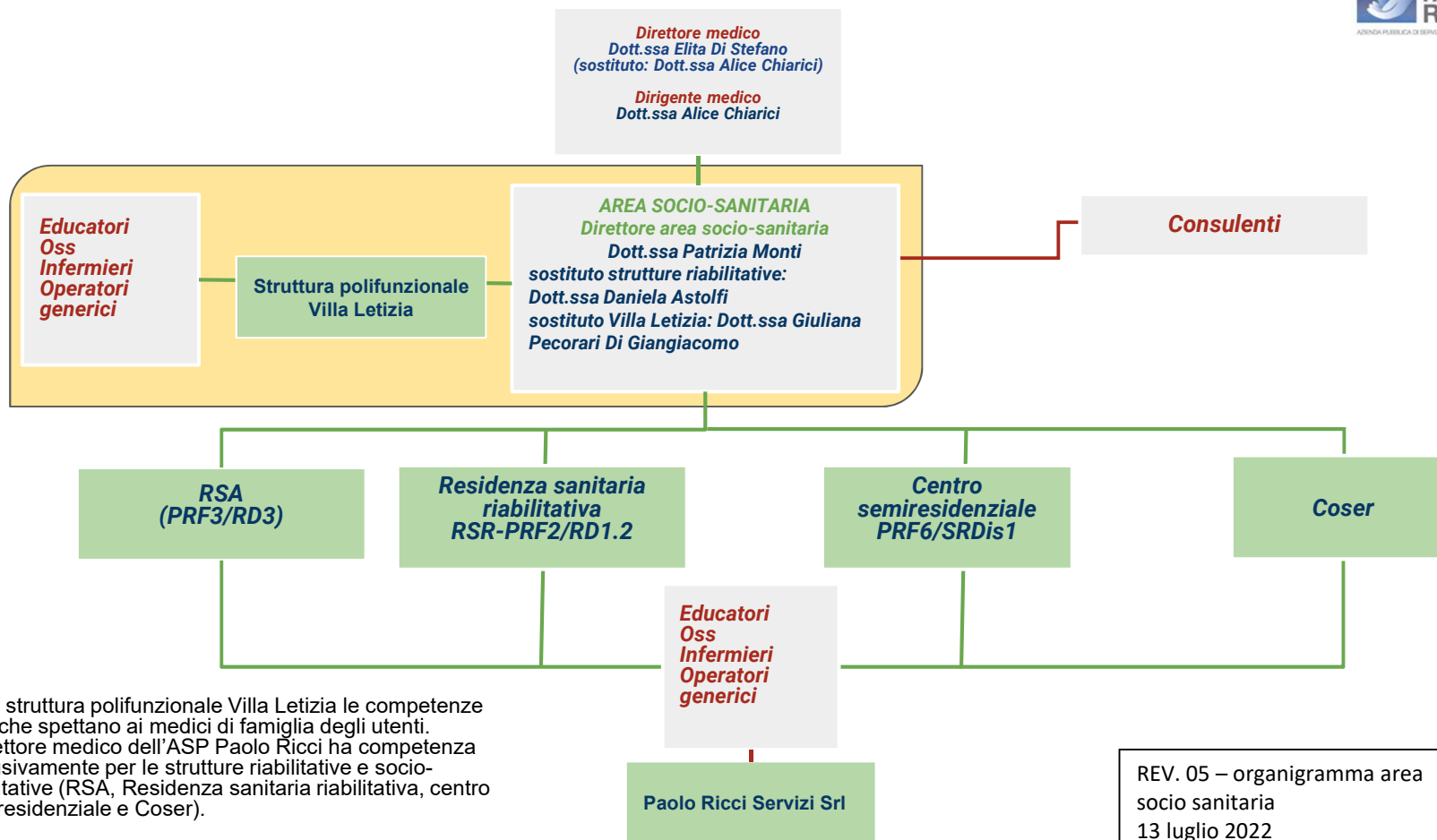


ORGANIGRAMMA AREA SOCIO SANITARIA ASP PAOLO RICCI



Nella struttura polifunzionale Villa Letizia le competenze mediche spettano ai medici di famiglia degli utenti. Il direttore medico dell'ASP Paolo Ricci ha competenza esclusivamente per le strutture riabilitative e socio-riabilitative (RSA, Residenza sanitaria riabilitativa, centro semiresidenziale e Coser).

REV. 05 – organigramma area socio sanitaria
13 luglio 2022