

CORSO DI FORMAZIONE E.C.M

15 CREDITI ECM per LOGOPEDISTI

**CREDITI ECM richiesti per
FISIOTERAPISTI**

Max 30 partecipanti

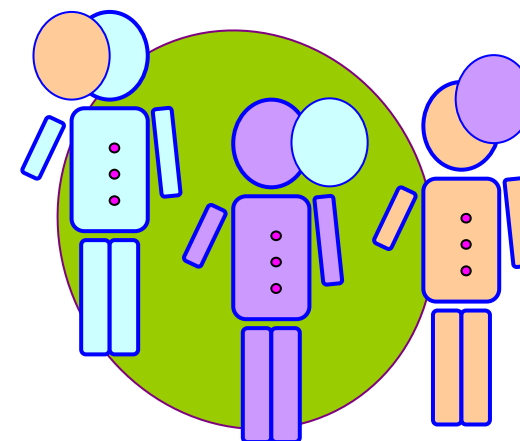
Docente: dott.ssa Emanuela Ceresani

SEGRETERIA ORGANIZZATIVA:

Istituto Paolo Ricci, Via Einaudi, 144
62012 - Civitanova Marche (MC)
TEL.: 0733.78361 - FAX: 0733.7836200
formazione@paoloricci.org

La modulistica per l'iscrizione
è disponibile anche su:
www.paoloricci.org

Il costo del corso è di 240,00 euro (Iva
esente art. 10 Legge 633/1972) e va
versato in un'unica soluzione. Il
pagamento convalida l'iscrizione e
deve avvenire entro il 13.05.2010.
Dopo l'inizio del corso non saranno
rimborsate le quote di iscrizione. La
quota di iscrizione va saldata tramite
bonifico bancario intestato a:
**ISTITUTO PAOLO RICCI - VIA
EINAUDI, 144 - 62012 - CIVITANOVA
MARCHE (MC)** . Coordinate bancarie:
Banca di Credito Cooperativo di
Civitanova Marche e Montecosaro (MC)
 . Codice IBAN: IT 10 X 08491 68872
000110100162 . Causale: Corso "La
comunicazione empatica nel rapporto
con gli utenti "



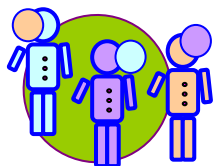
**“LA COMUNICAZIONE EMPATICA
NEL RAPPORTO CON GLI UTENTI”**

**CIVITANOVA MARCHE
15 - 29 maggio 2010**

Il lavoro di cura e quello riabilitativo non possono intervenire esclusivamente sui fattori fisiologici e “meccanici” della malattia o del disagio. La guarigione mette in gioco aspetti cognitivi, emotivi e motivazionali profondamente radicati nel vissuto del paziente.

In assenza di una relazione umana facilitante è a rischio l'alleanza terapeutica tra operatore ed utente.

Per questo è necessario che si costruisca una relazione di cura basata sull'accettazione incondizionata e sulla comprensione empatica



PROGRAMMA

1° giornata formativa - 15.05.2010

dalle 9.00 alle 11.00

- Il ruolo delle emozioni nel lavoro di riabilitazione.
- Congruenza e autenticità nelle professioni di aiuto.
- L'ascolto attivo e la qualità della presenza nella relazione con l'utente.

dalle 11.15 alle 13.00

- lavoro esperienziale con esercizi pratici su quanto illustrato nella sessione della mattina;
- presentazione di casi;
- discussione.

dalle 14.00 alle 15.30

- I principi della comunicazione sanitaria.
- L'approccio umanistico al Counseling di Carl Rogers.

dalle 15.45 alle 18:30

- presentazione di casi;
- ripresa e commento del video modelling dell'esercitazione della mattina;
- esercitazione a coppie e supervisione del docente;
- discussione;
- chiusura dei lavori.

2° giornata formativa - 29.05.2010

dalle 9.00 alle 11.00

- La riformulazione: tecnica di base del Counseling.
- Creare l'alleanza terapeutica con l'utente e facilitare la compliance.
- Introduzione al Counseling integrato.

dalle 11.15 alle 13.00

- lavoro esperienziale con esercizi pratici su quanto illustrato nella sessione della mattina;
- presentazione di casi;
- discussione.

dalle 14.00 alle 15.30

- La gestione dei confini professionali;
- Come rapportarsi con i familiari degli utenti.

dalle 15.45 alle 18:30

- presentazione di casi;
- ripresa e commento del video modelling dell'esercitazione della mattina;
- esercitazione a coppie e supervisione del docente;
- discussione;
- somministrazione del test di gradimento e della prova scritta, chiusura dei lavori.